

# Halfjaarrapportage Q1-Q2 2024

Het Nationaal Programma Lokale Warmtetransitie (NPLW) ondersteunt gemeenten om hun regierol voor de lokale warmtetransitie beter te kunnen vervullen. Dit draagt bij aan het versnellen en opschalen van de opgave om 1,5 miljoen woningen en andere gebouwen te verduurzamen en/of aardgasvrij te maken. En aan de 55% CO<sub>2</sub>-reductie in 2030 zoals opgenomen in de Klimaatwet 2022.

**NPLW ondersteunt gemeenten met 3 strategieën:**

## 1. Signaleren en agenderen

## 2. Informeren en ondersteunen

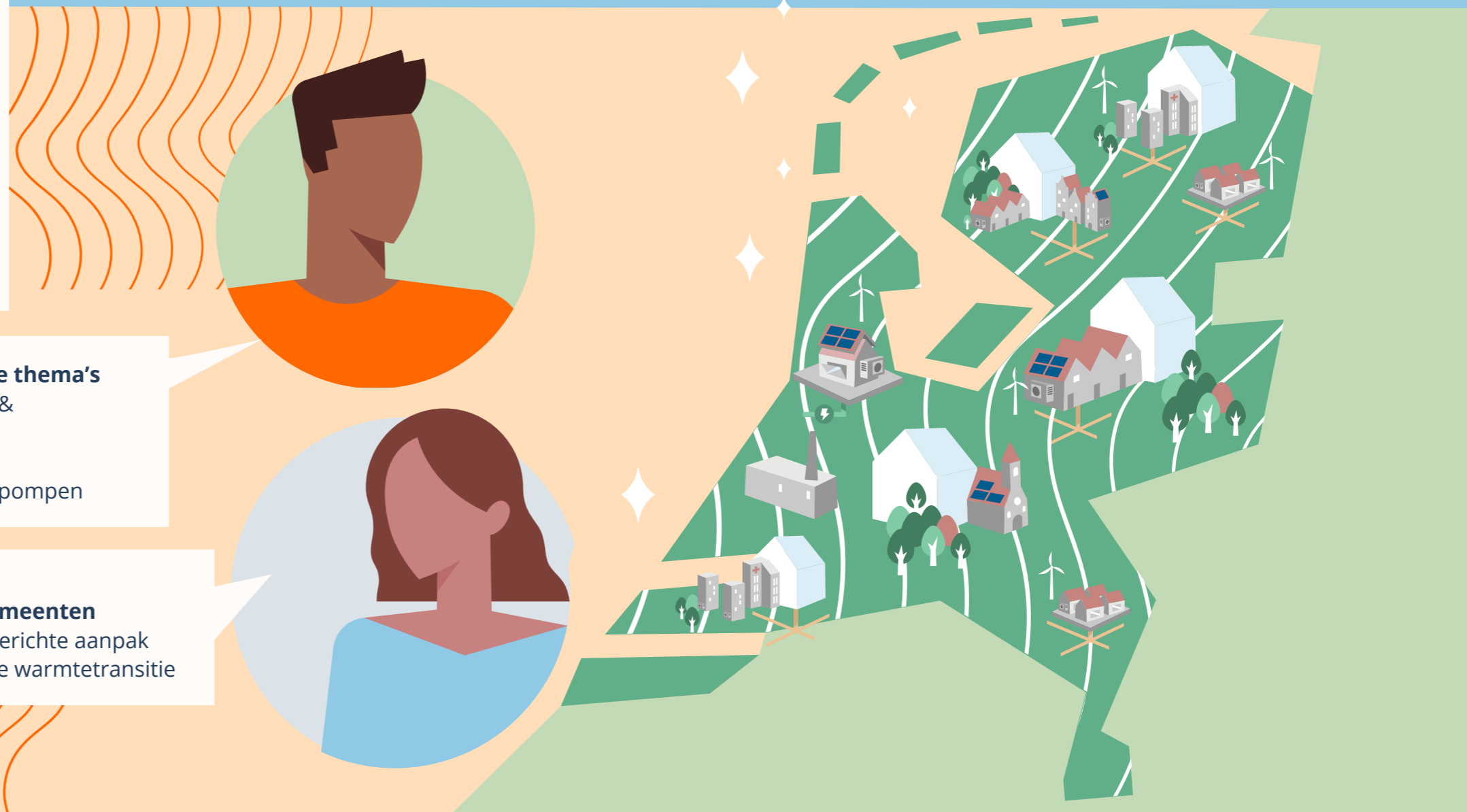
## 3. Verbinden

### NPLW focust hierbij op 3 inhoudelijke thema's

- Gebiedsgerichte aanpak van Isolatie & energiearmoede
- Warmtenetten
- Gebiedsgerichte aanpak van warmtepompen

### En op 2 procesthema's, gericht op de regierol van gemeenten

- Planvorming voor gebiedsgerichte aanpak
- Monitoring voortgang lokale warmtetransitie



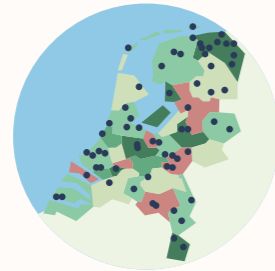
# Signaleren en agenderen - activiteiten

NPLW haalt kansen en belemmeringen op, analyseert deze en bespreekt ze met gemeenten en andere belanghebbenden in de warmtetransitie. Hiermee willen we hen inspireren en aanzetten tot handelen. Door kansen en belemmeringen op te halen, bieden we een beter beeld van wat nodig is om uitvoering te geven aan de doelstelling voor 2030.

## Accounthouderschap regio, gemeenten en proeftuinen



Accounthouders



Regio's & gemeenten

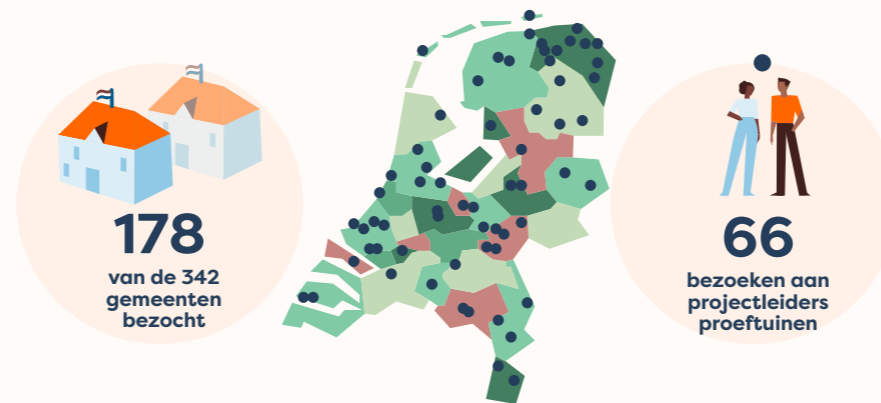


Proeftuinen

Bijna alle medewerkers van NPLW zijn naast hun **inhoudelijk expert rol ook accounthouder**. Zij bezoeken de gemeenten binnen hun NPLW-regio en de **proeftuinen** minimaal eenmaal per jaar op locatie en 3x online, of maken maatwerkafspraken.

### Bezoeken van gemeenten en proeftuinen

**Accounthouders** sluiten aan bij **regionale bijeenkomsten** en overleggen met de regiocoördinator. In deze gesprekken halen zij kansen en belemmeringen op en agenderen deze.



## Monitoringsrapporten

- Rode draden notitie bestuurlijke regionale Doe-ateliers
- Lokale Warmtetransitie in Beeld (LWiB)
- Monitor Proeftuinen



## Thematafels

### Elke 6 weken inhoudelijke thematafels

NPLW coördineert of neemt maandelijks deel aan 3 inhoudelijke thematafels. Hierin vindt afstemming plaats over lopende activiteiten en signalen.

#### Warmtenetten:

NPLW-TKI UE/Uptempo!  
Partners: KGG, VRO, VNG, P31, SWN, NWN, EnergieSamen, EBN

#### Isolatie en energiearmoede:

NPLW, VRO, VNG, IPO, SZW, Platform31, TNO, RVO, City Deal, Milieu Centraal, Hier

#### Verbetering informatievoorziening energietransitie:

NPLW, RVO, CBS, Kadaster, VRO, KGG, VNG, IPO, NPRES, Netbeheer Nederland

## Samenwerkingstafels



### 2 Overleggen Regietafel klimaatoverleg gebouwde omgeving

#### Uitvoeringsoverleg Klimaatbeleid Gebouwde Omgeving (UGO)

Het Uitvoeringsoverleg Klimaatbeleid Gebouwde Omgeving (UGO) vormt de brug tussen het beleid en alle partijen die actief zijn in de uitvoering van de energietransitie. Dit uitvoeringsoverleg is verdeeld over de belangrijkste sectoren binnen de gebouwde omgeving die elk een eigen overleg (samenwerkingstafel) organiseren.



### 4 Overleggen Samenwerkingstafels lokale warmtetransitie

#### Samenwerkingstafel Lokale Warmte-transitie

De samenwerkingstafel Lokale Warmte-transitie wordt voorgezeten door de directeur van het NPLW. Zij neemt vanuit deze rol ook deel aan de regietafel waaraan alle voorzitters van de samenwerkingstafels deelnemen.

In deze overleggen adresseert NPLW de belangrijkste signalen en monitort de voortgang.

## Werkgroep Integraal programmeren

- **Agenda lid**  
(EZK, netbeheerders, Gasunie, IPO, VNG, TNO, I&W, VRO, NPRES)

# Informeren en ondersteunen - activiteiten

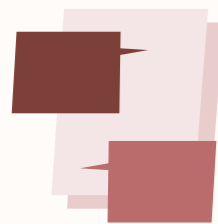
NPLW informeert gemeenten over relevante kennis en informatie en biedt handelingsperspectief om deze toe te passen. De focus ligt hierbij op 3 inhoudelijke thema's, in lijn met het narratief lokale warmtetransitie:

- Gebiedsgerichte aanpak van Isolatie & energiearmoede
- Warmtenetten
- Gebiedsgerichte aanpak van warmtepompen

En op 2 procesthema's, gericht op de regierol van gemeenten:

- Planvorming voor gebiedsgerichte aanpak
- Monitoring voortgang lokale warmtetransitie

## Handreikingen/factsheets



Proces totstandkoming uitvoeringsplan warmtetransitie



Handreiking Warmte-programma



Positiekiezer voor warmtebedrijven (i.s.m. Platform31 en BNG)



Q&A SpUK NIP LAI 2e tranche

## Helpdesk

**212** vragen aan helpdesk



## Online activiteiten

Website

Publicaties

**43** Nieuws en actualiteiten  
**13** Praktijk verhalen  
**16** Inhoudelijke artikelen

**124.647**  
Paginaweergaven

**33.011**  
bezoekers



Nieuwsbrief



**2.571**  
abonnees  
**+16%**  
sinds 31 december 2023

LinkedIn

**4.575**  
volgers  
**+24%**  
sinds 31 december 2023



**151**  
posts

**272.871**  
weergaven LinkedIn-posts

Podcast

**6x** Podcastreeks **Expeditie Energie**

(i.s.m. VRO, NVDE, Aedes, Bouwend Nederland, Techniek Nederland en Energie Nederland)

Wijkgerichte aanpak door NPLW



**11** webinars

**8**  
gemiddelde score

**394**  
Gemiddeld aantal bezoekers



## 7-delige reeks Wcw/warmtenetten

Wat houdt de Wet collectieve warmte eigenlijk in?

Organisatiemodellen en samenwerken onder de Wcw

Regionaal warmtebedrijf als voorbeeld van organisatie model warmte

Organisatiemodellen voor coöperatieve warmtenetten

Een 100% publiek warmtebedrijf met meerdere aandeelhouders

100% gemeentelijk warmtebedrijf

Publiek-privaat warmtebedrijf

## Overige thema's

Natuurvriendelijk isoleren; wat kan en mag?

Inclusieve participatie in de warmtetransitie

Energiefixers, energiearmoede en aanbestedingsregels

Duurzame gassen: groen gas en waterstof (i.s.m. VNG)

## Bijdragen bijeenkomsten derden

Masterclass Startende Ambtenaren

'Inleiding in de warmtetransitie' van de provincie Zuid-Holland



# Verbinden - activiteiten

NPLW brengt gemeenten en stakeholders fysiek en digitaal bijeen om kennis en ervaringen te delen. Dat doen we op regionaal en landelijk niveau. Zo stimuleren we deelnemers om meer van elkaar te leren en beter samen te werken.

## Thematische leerkringen en masterclasses

Deelnemers krijgen kennis, werkwijzen en voorbeelden van andere gemeenten, experts en ervaringsdeskundigen uit de wijken. De focus ligt op het kunnen toepassen van deze kennis binnen de eigen lokale programma's.



## Landelijke en regionale bijeenkomsten

Impulsdag Warmtenet - boost je warmtenetproject



12 juni organiseerde NPLW en Nieuwe Warmte NU deze interactieve dag waarbij de deelnemers hun mouwen opstroopten om samen aan de slag te gaan. In 20 verschillende sessies kwamen bewonersbetrokkenheid, organisatorische, juridische en financiële vraagstukken aan bod.

### Bijeenkomsten



## NPLW Regiobijeenkomsten

De NPLW-regiostructuur stimuleert de regionale samenwerking in de warmtetransitie. Voor de **regiocoördinatoren** organiseert NPLW een landelijke netwerkbijeenkomst waarbij kennisuitwisseling tussen de regio's, het NPLW en haar opdrachtgevers centraal staat.

Voor de **bestuurders** van gemeenten, provincies en hun stakeholders is NPLW dit jaar gestart met bestuurlijke overleggen, waarbij kennisdelen en stimuleren van samenwerking centraal staan.



## Koplopergemeenten

Gemeenten met een proeftuin aardgasvrije wijk zijn voor NPLW een voorhoede waarin wordt geleerd en signalen worden opgepakt en geadresseerd. De bijeenkomsten zijn sinds dit jaar verbreed naar andere gemeenten die ook vooroplopen in het realiseren van de lokale warmtetransitie. We noemen beide de 'koplopergemeenten'. Er zijn in totaal 80 koplopergemeenten.

