




Wat is de Wet collectieve warmte?

De Wet collectieve warmte (Wcw) vervangt de Warmtewet. Deze wet draagt eraan bij dat het leveren van warmte in de toekomst goed geregeld is: betrouwbaar, betaalbaar en duurzaam.

 **Voorziene inwerkingtreding Wcw:**
1 januari 2025



De gemeente

Bepaalt waar en wanneer er een collectieve warmtevoorziening komt en wijst een warmtebedrijf aan




Het warmtebedrijf


Transporteert, levert warmte en is eindverantwoordelijk

Nieuw aangewezen warmtebedrijven hebben een publiek meerderheidsbelang of zijn een warmtegemeenschap

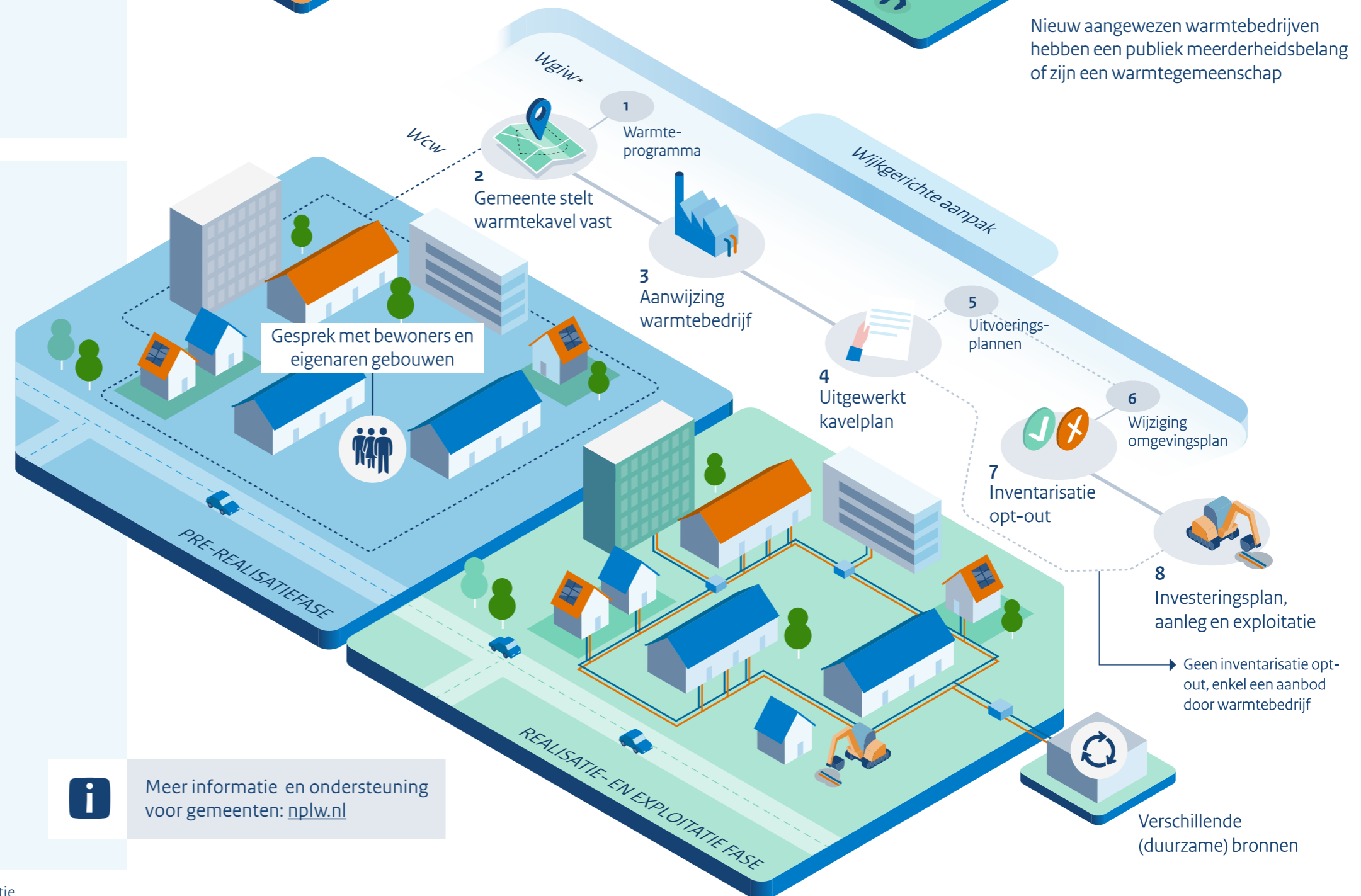
Wcw in het kort

-  **Marktordening**
- Gemeente heeft regie
 - Warmtebedrijf integraal verantwoordelijk
 - Publiek meerderheidsbelang warmtebedrijf of warmtegemeenschap
 - Uitzondering kleine collectieve systemen
 - Uitzondering warmtetransportbeheerder

-  **Tariefregulering**
- Alternatief voor gasreferentie (NMDA)
 - Meer op kostengebaseerde tarieven
 - Overgangperiode in fases
 - Transparantie kosten warmtekavels

-  **Verduurzaming**
- Prestatienorm voor uitstoot broeikasgassen
 - Tijdelijke ontheffing mogelijk
 - Onderdeel verplicht kavel- en investeringsplan
 - Ophaalrecht restwarmte
 - Consumenteninformatie over duurzaamheid

-  **Leveringszekerheid**
- Aanscherpen vereisten voor leveringszekerheid en consumentenbescherming



Meer informatie en ondersteuning voor gemeenten: nplw.nl

* Wgiw - Wet gemeentelijke instrumenten warmtetransitie